



# Mål 2030

EFS Sydsverige

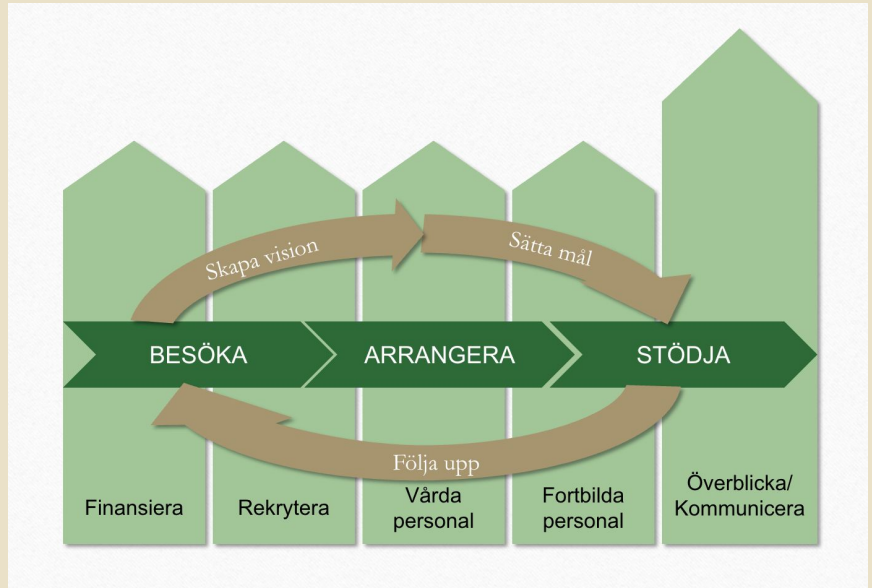
## Bakgrund till målen

- EFS Vision: *Människor och samhällen förvandlade av Jesus*
- EFS organisation: riks, region och lokalföreningar
- Regionen – EFS Sydsverige – leds av ett regionalt utskott
- Utskottet har satt målen för 2030, i dialog med lokalföreningarnas representanter och anställda
- Syfte att konkretisera visionen och få den att bli verklighet

# Regionens roll

Regionens arbetar utifrån följande processer:

- **Kärnprocesser**
  - *Horisontella pilar*
  - De som syns mest utåt
- **Styrprocesser**
  - *Beiga pilar*
  - Bidrar till att föra regionen i rätt riktning
- **Stödprocesser**
  - *Vertikala pilar*
  - Praktiskt och förebyggande syfte



# Lokalföreningarna och regionen

- Lokalföreningarna har en central roll för att se *Människor och samhällen förvandlade av Jesus*
  - Inte bara lokalt utan också i hela Blekinge och Skåne
  - I målen framgår detta tydligt, t.ex. i första målet:
    - *Alla föreningar når nya människor och generationer med evangeliet*
- Samtidigt är det många mål där regionen också har en viktig roll
- Överlag är samarbete vägen framåt
  - mellan lokal, regional och riksnivå
- Låt oss be och arbeta för att se detta bli verklighet!

# 1. Leva Mission

- Alla föreningar når nya människor och generationer med evangeliet
- Konfirmationslägren är en vital del av vår mission och har en tydlig förankring i föreningarna



# 1. Leva Mission

## - mätbara mål

- Antal medlemmar i missionsförening/  
EFS-grupp i EFS Sydsverige:

2022: 1 713 st.

2030: 2 000 st. (+17 %)

- Konferensen "Riktad", antal besökare:

2022: 140 st.

2030: 500 st.



# 1. Leva Mission

- mätbara mål

- Andelen konfirmander som har kontakt med lokal missionsförening/  
ungdomsgrupp 1 år efter konfirmationen:

2022: 30 %

2030: 70 %



## 2. Växa i lärjungaskap

- Alla föreningar ger människor möjlighet till fördjupning i tron och att följa Jesus
- Bibeln och den dagliga andakten har hög prioritet för merparten av medlemmarna





## 2. Växa i lärjungaskap

### - mätbara mål

- Deltagare i lärjungaskola/år:

2023: 20 st.

2030: 50 st.

- Deltagare i bibelskola/år:

2022: - st.

2030: 30 st.



## 2. Växa i lärjungaskap

### - mätbara mål

- Regionen har samlat in olika material kring lärjungaskap och kan tipsa lokala sammanhang vid behov



### 3. Forma kristna gemenskaper

- Evangeliet planteras på nya "platser" enligt väl fungerande modeller
- Hem- och bönegrupper är en väsentlig del av gemenskapen



### 3. Forma kristna gemenskaper

– mätbara mål

- Antal registrerade föreningar/grupper:

2022: 44 st.

2030: 47-49 st.

- Antal nyplanteringar sedan 2022:

2030: 3-5 st.



### 3. Forma kristna gemenskaper

- mätbara mål

- Regionen har en fungerande träning av frivilliga ledare där vi årligen tränar minst

5-10 ledare



## 4. Bön & andliga gåvor

- Bön är alltid ett naturligt sätt att inleda/avsluta en samling med
- De andliga gåvorna har en naturlig plats och ges utrymme



## 4. Bön & andliga gåvor

### - mätbara mål

- Ett regionalt bönenätverk samlas regelbundet och som ibland gör större satsningar
- Varje (regionalt/lokalt) läger är knutet till en bönegrupp som är med från förberedelsestadiet



## 5. Internationell mission -

- Vi har etablerat ett regionalt och aktivt nätverk för internationell mission
- Föreningars satsningar bör gå via EFS Riks





## 5. Internationell mission – mätbara mål

- Alla föreningar har ett missionsombud som regelbundet är med på internationella avdelningens digitala träffar
- Regionen håller en träff för missionsombud varje år



## 6. Samverkan & ekumenik

- Alla föreningar har en medveten nivå av samverkan med Svenska kyrkan
- De ekumeniska, regionala samtalen har utvecklats till en kraftkälla för regionen



## 6. Samverkan & ekumenik

### - mätbara mål

- EFS och ELM genomför årligen gemensamma arrangemang
- Antalet orter/platser där ekumenik formas efter lokala behov ökar för varje år



## 7. Medarbetare

- Alla medarbetare har en lokal arbetsledare som är utbildad och i en god funktion
- Medarbetare vet och kan tillämpa hur personer med psykisk ohälsa eller behov av själavård kan få stöd via regionen



## 7. Medarbetare

### - mätbara mål

- Antal EFS-medarbetare (exkl. samarbetskyrkor):

2022: 25 st.

2030: en kontinuerlig ökning

- I snitt deltar minst

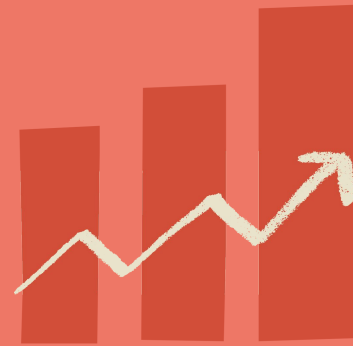
80 %

av medarbetarna i samlingar för medarbetare



## 8. Ekonomi

- Vår regionala ekonomi ger ett överskott till satsningar
- Föreningsbidragen uppnår en allt jämnare spridning mellan föreningar i förhållande till antal medlemmar



## 8. Ekonomi

### - mätbara mål

- Regionens resultat före särskilda satsningar:

2022: 86 tkr

2030: >100 tkr

- Summa gåvomedel (exkl. statsbidrag) ökar mer än årlig inflation.

2022: 956 tkr



# Resurser

Målen för 2030 finns tillgängliga i två olika format:

- En tryckt målskrift
  - Distribuerad till styrelsen i varje lokalförening
  - Finns även i PDF-form
- Denna presentation, som kan användas för att presentera målen digitalt

Digitala resurser hämtas från: <https://efssyd.org/mal-2030/>

Hör gärna av dig med mål och synpunkter kring målen:

- [sydsverige@efs.nu](mailto:sydsverige@efs.nu), 0451-388070